



*Reporte Anual Año 2019*

*Responsabilidad social Empresaria*

*Roberto Pasmanter S.A.*

## *Mensaje del presidente*

*Presentamos nuestro cuarto reporte de Responsabilidad social empresarial.*

*Continuamos la transformación exhaustiva de nuestra compañía, orientada hacia un modelo de negocio cada vez más responsable y sostenible.*

*Estamos totalmente comprometidos a esmerarnos por alcanzar las metas altamente ambiciosas de nuestro programa que comenzó en el año 2016.*

*No obstante, para realmente marcar una diferencia, sabemos que no es suficiente con solo transformar nuestra compañía, es también nuestra responsabilidad tener una comunicación más robusta con nuestros consumidores y proveedores acerca de la sostenibilidad.*

*Nuestro programa tiene como objetivo profundizar en el reciclaje, y como el mismo depende finalmente de los consumidores, nuestra función es inspirar a la gente a entrar en acción, y de acompañarnos en nuestros esfuerzos.*

*Durante 2019, continuamos sumando, siendo solidarios e inclusivos, trabajando con organizaciones como la Fundación Accionando Sueños Hogar Madres Renacer, realizando colectas y donaciones para quienes tienen más necesidades.*

*Continuamos incorporando estudiantes a nuestro equipo de trabajo, para realizar pasantías y también transformando nuestra cultura para asegurarnos que nuestro personal pueda desarrollar completamente todo su talento y energía.*

*Estamos repensando como trabajamos y desarrollando equipos para ágiles para mejorar la productividad y liberar recursos para obtener mejores resultados.*

*Vamos hacia adelante, para una mejora continua, adaptándonos a los cambios de normativas, lo que nos obliga cada día a ser más exigentes, responsables y precisos en nuestra labor.*

*Trabajamos en equipo con nuestros colaboradores, clientes y proveedores, para descubrir nuevos caminos y desarrollarnos con éxito.*

*Gracias a todos*

*Martín Pasmarter*

*Presidente*

## **MISION**

Comercializar y distribuir eficientemente los productos que se elaboran en Roberto Pasmanter S.A., a través de un servicio personalizado y profesional y en total compromiso con el desarrollo social y ambiental.

## **VISION**

Ser sinónimo de excelencia y principal socio estratégico para nuestros clientes.  
Ser ejemplo de compromiso social y ambiental.

## **VALORES**

**INNOVACION:** Anticipar, crear y capitalizar las oportunidades para generar crecimiento. La constante conciencia de crear valor para todos los recursos, entender sus necesidades y desarrollar rápidamente soluciones.

**RESPONSABILIDAD:** Cumplimiento y compromiso de nuestras obligaciones en nuestras actividades como en nuestra interacción con la sociedad y el medio ambiente.

**TRABAJO EN EQUIPO:** Trabajar e interactuar con otros para alcanzar los objetivos fijados. La habilidad de cooperar con el desempeño de los demás y ser parte de su desarrollo, para que logren superar las metas.

**CORDIALIDAD:** Capacidad para establecer y mantener relaciones amables, recíprocas y cálidas.

# Medio Ambiente



## Campaññas

Uso consciente del agua, papel, plásticos y electricidad

Separación de residuos

El papel tiene más de una vida

Sensibilización sobre las consecuencias que pueden tener nuestras acciones en el medio ambiente



*Pasantías*

*Desarrollo de nuestros empleados*

*Donaciones*

## *Nuestro Programa de Responsabilidad Social Empresaria Interferencia Positiva*



Se basa en cuatro pilares: Valores y Principios Éticos, Calidad de Vida, Apoyo a la Comunidad y Protección del Medio Ambiente.

Transformamos nuestra cultura para asegurarnos que nuestra gente pueda desarrollar completamente todo su talento y energía, creando una organización donde los colaboradores se sientan inspirados y curiosos, permitiendo un equilibrio con la vida personal.

Continuamos la transformación exhaustiva de nuestra compañía orientada hacia un negocio cada vez más responsable y sostenible.

Nos comprometemos con las personas, el medio ambiente y la sociedad, con el objetivo de construir y desarrollar una comunidad más inclusiva.

Nos preocupamos por nuestros empleados, trabajamos para contribuir de un modo positivo a nuestra comunidad y a la sustentabilidad medioambiental.

## **VALORES Y PRINCIPIOS ÉTICOS**

**Promovemos el desempeño fundado en nuestros valores: excelencia, innovación, trabajo en equipo, cordialidad y responsabilidad.**

## **CALIDAD DE VIDA**

**Contribuimos con el desarrollo personal de los empleados. Mejoramos su calidad de vida y la de sus familias.**

## **APOYO A LA COMUNIDAD**

**Generamos acciones y fortalecemos lazos de unión para construir una comunidad más integrativa**

## **PROTECCIÓN DEL MEDIO AMBIENTE**

**Cuidamos el medio ambiente mediante el uso racional de los recursos.**

**Las acciones implementadas fueron:**

- ❖ **Política de empaque responsable**  
Se basa en: Reducir y reemplazar.  
Durante 2019 hemos trabajado en reducir y optimizar los recursos, para ello se diseñaron empaques de un tamaño y peso óptimos con menos recursos, lo que incluye tamaños más grandes y en formatos rellenables, que representa otra oportunidad importante para impulsar la mejora.
- ❖ **Reducir los desechos relacionados con el embalaje**  
A través de la optimización, la reutilización y la estandarización de materiales.  
Con el esfuerzo combinado de todos los empleados, la planta ha implementado la optimización del embalaje principal para envío que se utiliza durante la entrega de los artículos.
- ❖ **Aumentar la conciencia de los empleados acerca de la necesidad de preservar los recursos naturales.**  
A través de iniciativas de sensibilización sobre las consecuencias que pueden tener nuestras acciones medioambientales.
- ❖ **Colaborar con los proveedores a construir su estrategia ambiental**  
Trabajamos con nuestros proveedores para reducir los desechos y el impacto sobre el Medio ambiente.



## Medio ambiente



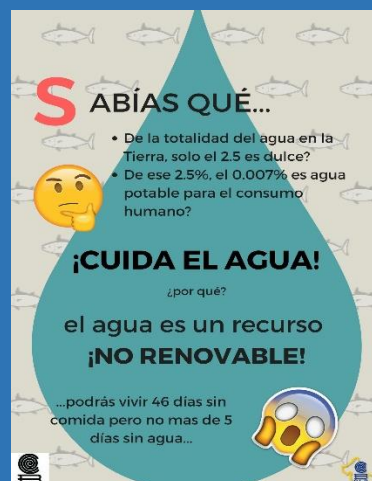
Durante el año reforzamos nuestro compromiso.

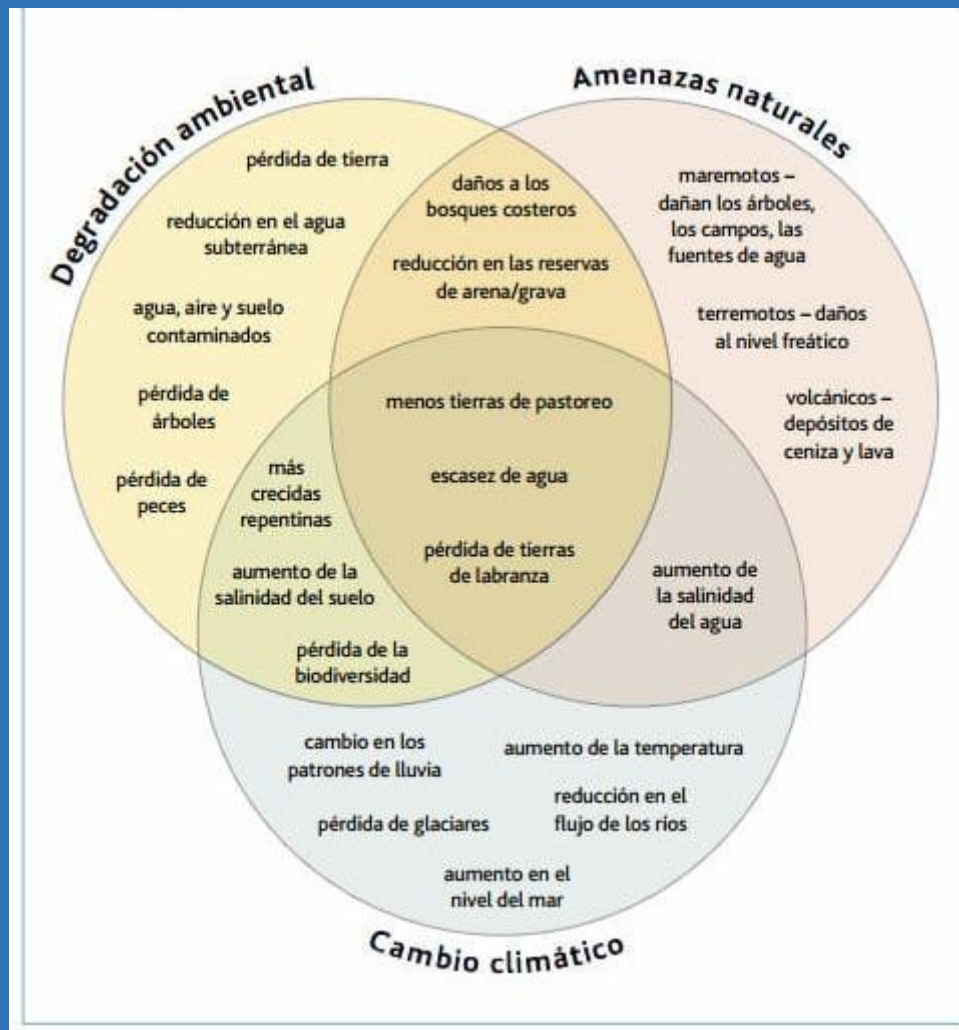
Desde distintas acciones, buscamos contribuir a la concientización para el cuidado de los recursos naturales.

Continuamos con la campaña de recolección de hojas para reutilizar en la creación de anotadores

- RECICLÁ Y REUTILIZÁ EL PAPEL
- EL PAPEL TIENE MAS DE UNA VIDA

Incorporamos al personal, un programa de sensibilización sobre las consecuencias que pueden tener nuestras acciones en el medio ambiente:





❖ El efecto de la salud de las personas, entre ellos mencionamos:

- Aumento de las complicaciones respiratorias
- Mayor riesgo de sufrir enfermedades cardiovasculares
- Agravamiento de los cuadros diagnosticados
- Reducción de la calidad de vida

❖ Efectos en el medio ambiente, entre ellos mencionamos

- Desaparición de especies animales y vegetales
- Aumento del calentamiento global
- Sequía de ríos y desaparición de fuentes hídricas

El cuidado del medio ambiente nos involucra a todos, ya sea en el lugar de trabajo, en nuestros hogares o realizando nuestras actividades cotidianas, por eso se acercan distintas acciones pequeñas que facilitan el ahorro de energía, el reciclaje y el cuidado de los recursos naturales.

## **Consejos y acciones para cuidar el medioambiente en casa**

### **Uso consciente del papel, agua, plástico y electricidad.**

Proponemos varios consejos sencillos y acciones para cuidar el medio ambiente en casa y transmitir valores positivos en ese sentido a tus hijos:

**Separa la basura.** Desde pequeños es bueno que los niños aprendan a separar los residuos para que se puedan reciclar. Enséñales qué se tira en cada cubo y por qué se debe hacer así.

**Usa productos que puedan reutilizarse.** Hay muchos productos que se pueden usar varias veces para proteger la naturaleza. Por ejemplo, utiliza servilletas de tela en lugar de servilletas de papel.

**Apaga las luces.** Parece obvio, pero no nos damos cuenta de la cantidad de veces que encendemos la luz de una habitación que no ocupamos. Acostumbra a tus hijos a apagar la luz y cuando te marches de casa comprueba que todo está apagado.

**Consume frutas y verduras ecológicas.** Los productos ecológicos cuidan el medio ambiente porque en su producción no se utilizan fertilizantes ni otros productos contaminantes.

**Evita dejar los aparatos enchufados.** Recuerda que los aparatos que están apagados pero siguen enchufados consumen energía, por lo que es importante desenchufarlos.

**Cierra los grifos correctamente.** Cuando no utilices el agua, cierra el grifo y controla que no existan fugas.

**Utiliza el termostato.** Tanto para la calefacción como para el aire acondicionado es necesario utilizar un termostato. El consumo de energía de la calefacción baja cuando reduces en un solo grado la temperatura, y lo mismo ocurre si aumentas la temperatura un grado en el aire acondicionado.

**Muévete en transporte público.** La contaminación en las grandes ciudades proviene en gran medida de los coches; utiliza el transporte público para desplazarte y ayudarás a cuidar la naturaleza.

**Lleva tus propias bolsas al supermercado.** Cada vez son más los supermercados que venden las bolsas de plástico para evitar su uso y fomentar el reciclado. Llévate tus propias bolsas al supermercado y podrás utilizarlas varias veces.

**Aprovecha la luz natural.** Para reducir el consumo de luz eléctrica, abre las ventanas y sube las persianas para que entre la luz del sol en tu casa.

**Cambia las bombillas de tu casa.** Las bombillas de bajo consumo se calientan menos, consumen menos energía, alumbran igual y duran más.

**Recicla todo lo que puedas.** Antes de tirar ropa, libros o juguetes, piensa si puedes darles una segunda oportunidad para evitar gastar y comprar todo nuevo. Ahorrarás dinero y protegerás la naturaleza.

**Planta árboles.** Los árboles producen oxígeno y son esenciales para la naturaleza, así que planta un árbol en tu casa o en la comunidad donde vives.

[Ayuda a los desplazados climáticos](#)

## *Apoyo a la comunidad*



En Roberto Pasmarter estamos comprometidos con el desarrollo social, asumimos la responsabilidad de generar vínculos inclusivos entre la organización y la sociedad, en línea con nuestra Visión, Misión y Valores.

Hemos generado y continuamos trabajando en alianzas, inclusiones laborales y acciones en esta dirección.

Durante 2019 hemos continuado colaborando con el Hogar Renacer Madres con donaciones de ropa, juguetes y alcohol en gel.

La función del hogar es la lucha por la restauración integral de mujeres, madres en condición de mediana y alta vulnerabilidad social, brindándoles un hogar seguro que les proporcione una formación integral y herramientas suficientes para una vida saludable.

Se dedica a renacer, a restaurar el abandono y crisis para una esperanza renovada, dirigido a mujeres en situación de calle, con adicción a drogas, o con alguna discapacidad o con hijos con alguna discapacidad.

Ofrece una ayuda con un plazo de 2 años para lograr los objetivos fijados.

## *Pasantías*

Pamanteer renueva su compromiso con la educación durante 2019 con la Escuela Técnica N° 25 José Luis Beltrán, con el objetivo de potenciar la formación académica de los estudiantes mediante el contacto directo con el campo laboral, poner en práctica los conocimientos y las habilidades aprendidas durante la carrera, y así fortalecer competencias para desempeñar responsabilidades profesionales en el ámbito laboral

Las pasantías se desarrollan con estudiantes en los sectores de Mantenimiento y Automatización de Sectores Productivos y se renuevan cada 4 meses para dar oportunidades a más alumnos.

## **REPORTE ANUAL 2019**

